

DESCOMPTES

Descomptes per canal contractat

A partir del segon canal contractat sobre un mateix enllaç, s'aplica un descompte sobre l'abonament mensual de tots els canals de l'enllaç.

Descompte sobre total abonament mensual (sense el cànon del 10%)

2n Canal	4%
3r Canal	8%
4t Canal	12%

S'entén per canal qualsevol dels protocols de comunicació que componen l'oferta dels Serveis d'Alta Capacitat (Gigabit Ethernet o Fibre Channel).

Exemple :

- Un Gigabit Ethernet correspon a un canal
- Un Fibre Channel correspon a un canal

Els descomptes s'apliquen a partir del segon canal i fins al quart canal contractat sobre una connexió entre dos punts distants. Com es pot apreciar a la taula, a mesura que es contracten més canals (fins a 4), mensualment es poden obtenir més descomptes sobre el total de l'abonament.

5. SERVEI POSTVENDA

SUPORT TÈCNIC

Andorra Telecom inclou un servei tècnic 24h/7 dies els 365 dies a l'any amb una màxima prioritat per a la resolució d'incidències.

Quan el client detecta una incidència pot trucar directament al número 1800 1800, el centre d'atenció telefònica específic per a empreses.

A més, el fet de tenir tot el circuit de connexió i accés supervisat per Andorra Telecom, permet la detecció i la resolució quasi immediata de manera proactiva en cas d'incidència. Això permet resoldre la incidència més ràpidament sense la necessitat de desplaçament.



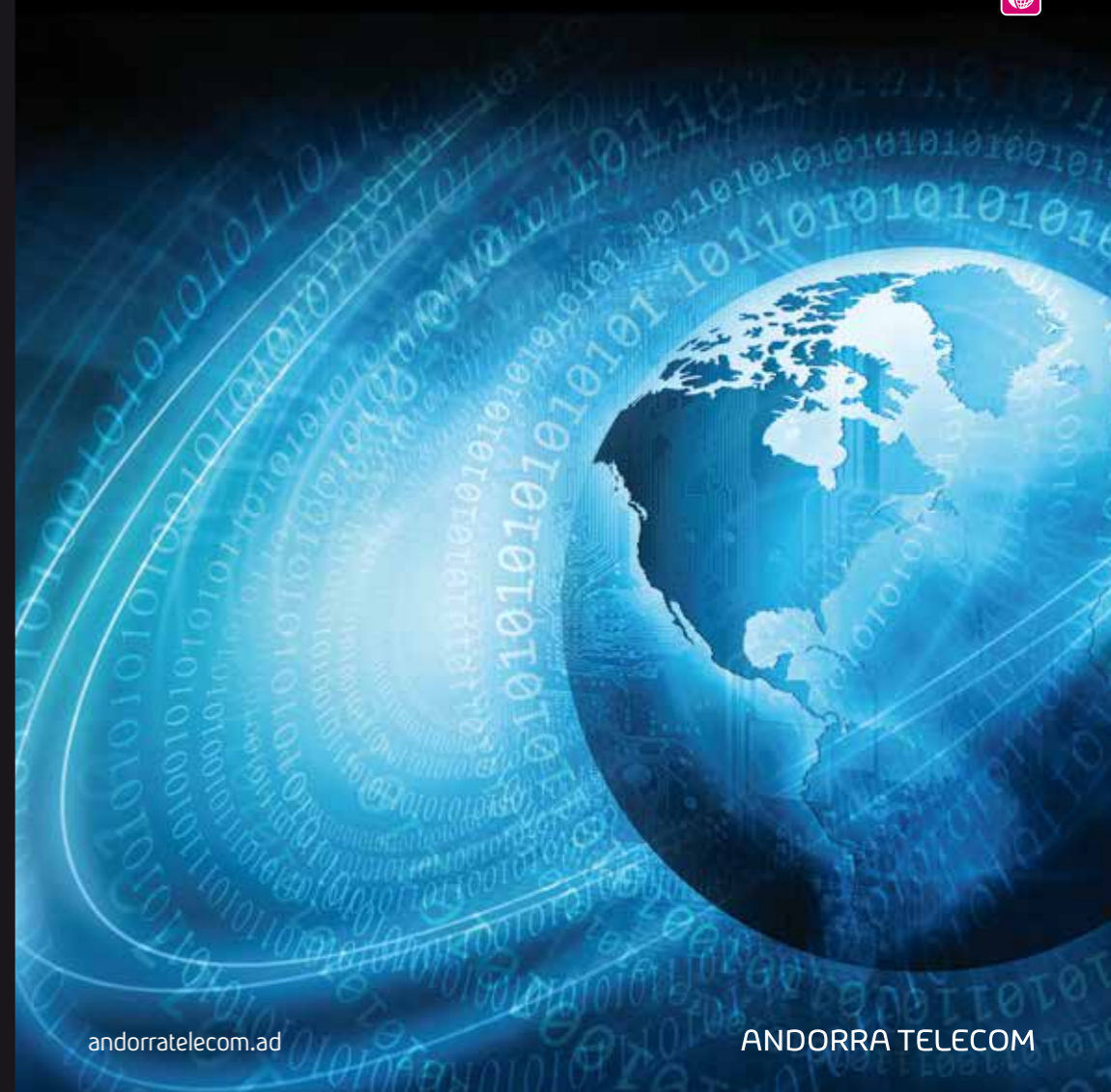
ANDORRA TELECOM

Agència Comercial - Av. Meritxell 112 - AD500 Andorra la Vella
Telèfon gratuït d'atenció al client 115
www.andorratelecom.ad



SERVEIS D'ALTA CAPACITAT

Connexió física directa entre dos entitats nacionals



1. SERVEIS D'ALTA CAPACITAT

És la solució ideal per a les empreses que volen interconnectar de manera privada i directa diferents emplaçaments nacionals totalment aïllats d'altres xarxes públiques i sense haver de passar per la central. És a dir, realitzen connexions punt a punt sobre la fibra òptica a alta velocitat.

1 circuit amb 2 canals configurables de 10 Gigabit Ethernet o 8 Gbps Fibre Channel



Aquest producte va adreçat a empreses que requereixen una connexió permanent entre dues seus, per transmetre dades importants i en alguns casos dades de caire sensible.

El Servei d'Alta Capacitat d'Andorra Telecom respon a les necessitats de les empreses per interconnectar els centres de processos de dades amb els centres de dades que utilitzem com a suport.

2. AVANTATGES QUE DISPOSA AQUEST PRODUCTE

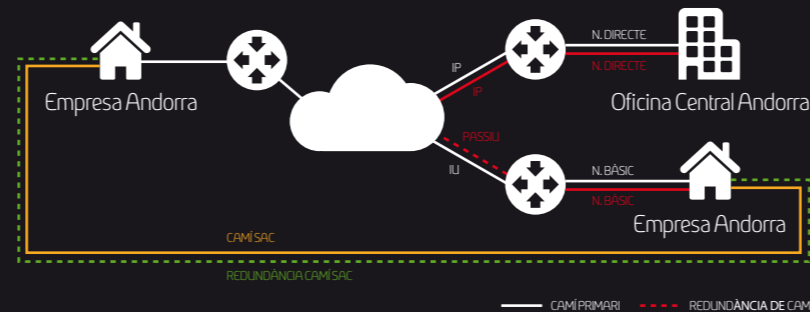
- Aquest producte té un ample de banda de fins a 10 Gigabits per canal (lambda), ideal per a fluxos densos de dades.
- En l'àmbit d'escalabilitat, el client pot demanar en qualsevol moment l'ampliació dels canals a utilitzar de manera ràpida i senzilla.
- Un cop s'ha contractat el servei, l'ampliació de canals suposa una tarifa per nou servei cada cop més baixa.
- En l'àmbit de transparència, no importen els protocols transmesos, son transparents entre si.
- En l'àmbit de seguretat, son connexions dedicades, segures i exclusives per al client.
- Andorra Telecom supervisarà permanentment el servei.
- Infraestructura dedicada.

3. VALORS AFEGITS

- Aquests servei té una disponibilitat per sobre del 99%, és a dir que el servei "sempre" està en funcionament. És possible que falli per algun imprevist, però això és molt difícil ja que una solució és el camí redundat amb les mateixes prestacions, que assegura que si mai decau un camí, l'altre segueixi funcionant i no es perdi la connexió cap a l'emplaçament destí.
- Amb el Fibre Channel, tal com s'envien les dades, es té la certesa que es rebran perfectament, gràcies a la fiabilitat i al control d'errors.

ARQUITECTURA

Per interconnectar dos emplaçaments situats en territori nacional, el que fa el Servei d'Alta Capacitat, és connectar un emplaçament amb l'altre, utilitzant infraestructura exclusiva i dedicada per l'empresa que requereix el servei.



4. TARIFES

Existeixen diferents tipus de quotes, que es detallen a continuació:

QUOTES DE CONNEXIÓ DEL SERVEI DE BASE

Descripció	Import *
Tarifa de creació del Punt a Punt	3.135€
Tarifa per canal sobre Punt a Punt ja creat	418€

QUOTES D'ABONAMENT MENSUAL DEL SERVEI DE BASE

Descripció	Import *
Tarifa de canal Ficon	3.762 €
Tarifa de canal Gigabit Ethernet	3.762 €
Tarifa de canal 10 Gigabit Ethernet	5.747,50 €
Tarifa de canal Fibre Channel 1 Gbps	3.762 €
Tarifa de canal Fibre Channel 2 Gbps	4.702,50 €
Tarifa de canal Fibre Channel 4 Gbps	5.747,50 €
Tarifa de canal Fibre Channel 8 Gbps	5.747,50 €
Tarifa de canal Fibre Channel redundat 8 Gbps	2.299 €
Tarifa de canal 10 Gigabit Ethernet redundat	2.299 €

QUOTES D'ABONAMENT MENSUAL [quan un dels dos punts és Globàtic]

Descripció	Import *
Tarifa de canal Ficon	3.009,60 €
Tarifa de canal Gigabit Ethernet	3.009,60 €
Tarifa de canal 10 Gigabit Ethernet	4.598 €
Tarifa de canal Fibre Channel 1 Gbps	3.009,60 €
Tarifa de canal Fibre Channel 2 Gbps	3.762 €
Tarifa de canal Fibre Channel 4 Gbps	4.598 €
Tarifa de canal Fibre Channel 8 Gbps	4.598 €
Tarifa de canal Fibre Channel redundat 8 Gbps	2.299 €
Tarifa de canal 10Gigabit Ethernet redundat	2.299 €

IGI inclòs